

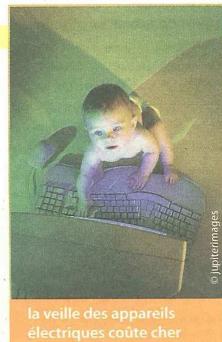
# éco-conception : le bon CARMA des entreprises...

« On travaillait, à la demande des entreprises, sur la protection de la couche d'ozone, sur l'évolution de la réglementation en matière d'utilisation des solvants chlorés... explique le directeur du Centre d'Animation Régional en Matériaux Avancés, Jean-Claude Giannotta. Nous répondions à une demande fondée essentiellement sur des exigences réglementaires qui nous a conduit à intégrer la problématique environnementale dans la conception des nouveaux produits. »

Installé à Sophia Antipolis depuis sa création en avril 1994, CARMA s'est orienté vers l'éco-conception en 2003 pour devenir très vite le leader régional de l'innovation éco-compatible.

« On étudie les étapes du cycle de vie d'un produit, depuis l'extraction de la matière jusqu'à la fin de vie dudit produit, en passant par la fabrication, le transport et l'utilisation » explique la jeune ingénieure Chrystel Simone, en spécifiant que leurs recherches influent favorablement sur l'effet de serre, l'épuisement des ressources énergétiques, les brouillards des villes liés à la

pollution, la pollution des sols... Le champ d'application ? Infini, quasiment. On retiendra trois exemples.



la veille des appareils électriques coûte cher

Sait-on que la consommation d'énergie des appareils en veille, de la télévision à l'ordinateur familial, correspond, pour la France, à la production/consommation électrique du Maroc, soit l'équivalent de la production de deux centrales nucléaires ? En association avec la société Energy 21, basée à Villefranche-sur-Mer, CARMA a conçu un coupe-veille

commercialisé à 55 euros, autant que l'économie réalisée sur la dépense annuelle en électricité d'un ménage moyen ([www.coxiwatt.com](http://www.coxiwatt.com)).

Avec la société One Too, de Saint-Jeannet, c'est du matériel de mesure pour les professionnels de l'automobile qui a été conçu selon les règles de l'éco-conception, grâce à la collaboration du cabinet Ecochange. A Mousans-Sartoux, la société CORADIN a été accompagnée dans sa production de matières plastiques destinées à du matériel médical, pharmaceutique ou cosmétologique.

Jean-Claude Giannotta souligne : « Toujours dans un souci d'économie et de protection de l'environnement en limitant les transports nous établissons des relations de grande proximité avec des entreprises locales. Sur nos 134 partenaires, 94 sont des PMI dont 66 sont issues de la région PACA. » Toutes placées sous un bon karma...

#### Les partenaires :

CARMA a établi des partenariats transfrontaliers avec l'Italie et Rhône-Alpes : Proplast, Allizé Plasturgie. ■



CARMA... l'éco-conception



- 1 - Christian Lenôtre, Président
- 2 - Jean-Claude Giannotta, Directeur
- 3 - Chrystel Simone, Ingénieure éco-conception
- 4 - Hervé Bindi, Ingénieur projets-matériaux
- 5 - Olivia Heyer, Chargée de l'événementiel

## Centre d'éco-conception : la CASA en soutien

C'est pile dans l'année des 40 ans de Sophia Antipolis que CARMA, associé à Proplast et Allizé Plasturgie ouvrira très prochainement son « Eco-design center » (Centre d'éco-conception) sur son site de l'AREP Center, traverse des Brucs, qui abritera tout à la fois un espace d'exposition des produits conçus dans un souci de protection environnementale, une salle de formation, une médiathèque/bibliothèque, un bureau d'études.

La Communauté d'Agglomération Sophia Antipolis

a choisi d'accompagner le projet en participant au financement de l'étude de faisabilité.

Au-delà de l'aspect strictement environnemental, Jean-Claude Giannotta et le président du CARMA Christian Lenôtre, qui emploient déjà une quinzaine de personnes, mettent en avant l'impact économique sur l'ensemble de la région de cette activité, porteuse d'emplois et de nouveaux marchés. ■

Contact :

[www.materiatech-carma.net](http://www.materiatech-carma.net) & [carma@carma.fr](mailto:carma@carma.fr)

## eenvibus

Sur la technopole de Sophia Antipolis, Envibus propose un service de transport à la demande en temps réel.

Les usagers bénéficient de liaisons intra-parc, non réalisées par des lignes régulières, dans les 10 minutes qui suivent leur appel et sur présentation d'un titre de transport Envibus.

Les navettes n'empruntent pas d'itinéraires fixes et n'ont pas d'horaires précis... La flexibilité du service, disponible du lundi au vendredi de 7h00 à 19h45 sauf les jours fériés, est donc maximale.

Pour réserver un voyage, il suffit d'appeler la centrale de réservation, du lundi au vendredi entre 7h00 et 19h45 sauf les jours fériés, au 0 800 202 244 (n° vert, appel gratuit depuis un téléphone fixe) au 04 92 19 76 33.